



**DEMO**  
**INSTALACION**



**L.A.I. Sistemas Informaticos, S.L.**

C/ Mundaiz N° 10, Planta 2, Oficina 15

20012 – San Sebastián (Guipúzcoa)

Teléfono: 943-297044

Fax: 943-292731

E-mail: [fidelai@fidelai.net](mailto:fidelai@fidelai.net)

## **AVISO IMPORTANTE**

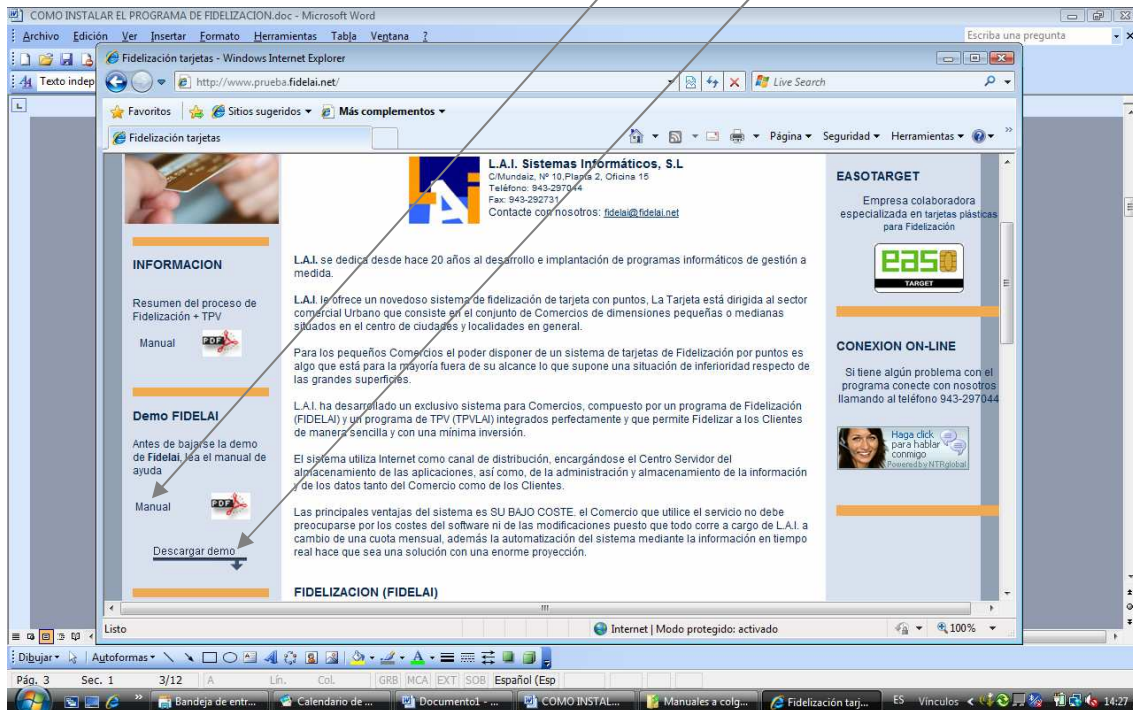
Antes de hacer la instalación del programa compruebe que tiene los permisos necesarios para instalar los componentes, Pdf creator y conector MySQL.

Si aún así no puede hacer la instalación tendrá que ponerse en contacto con su técnico informático.

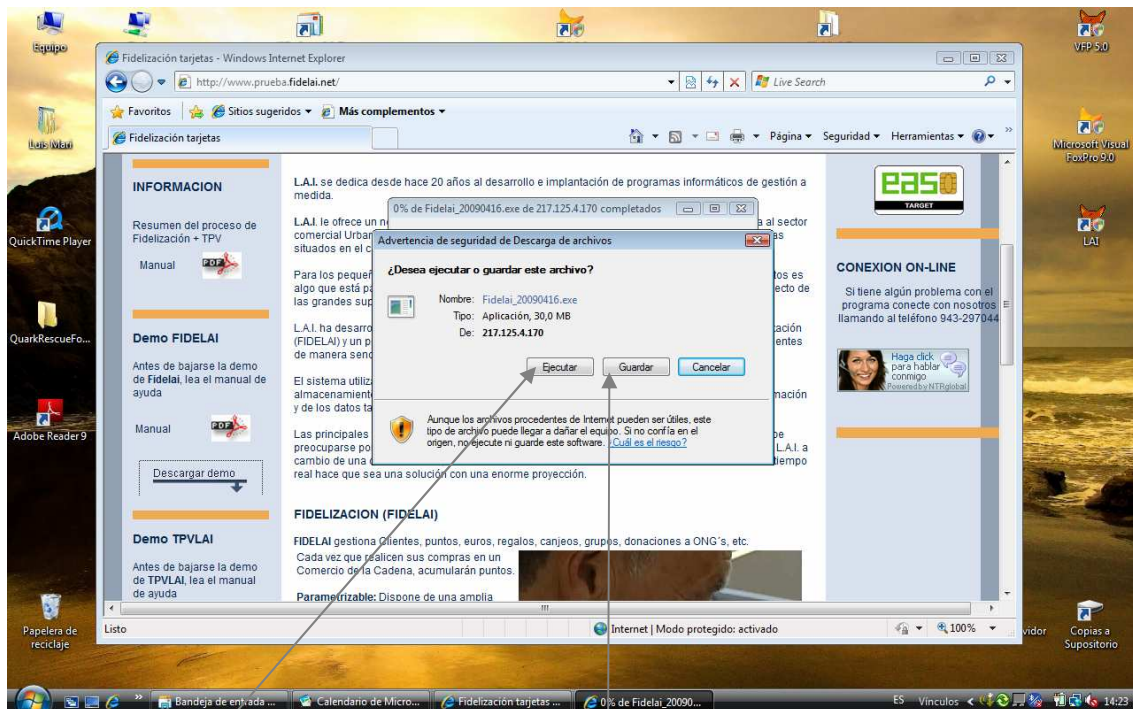
## COMO INSTALAR EL PROGRAMA DE FIDELIZACION (DEMO)

Lo primero que tenemos que hacer es leernos el [Manual](#).

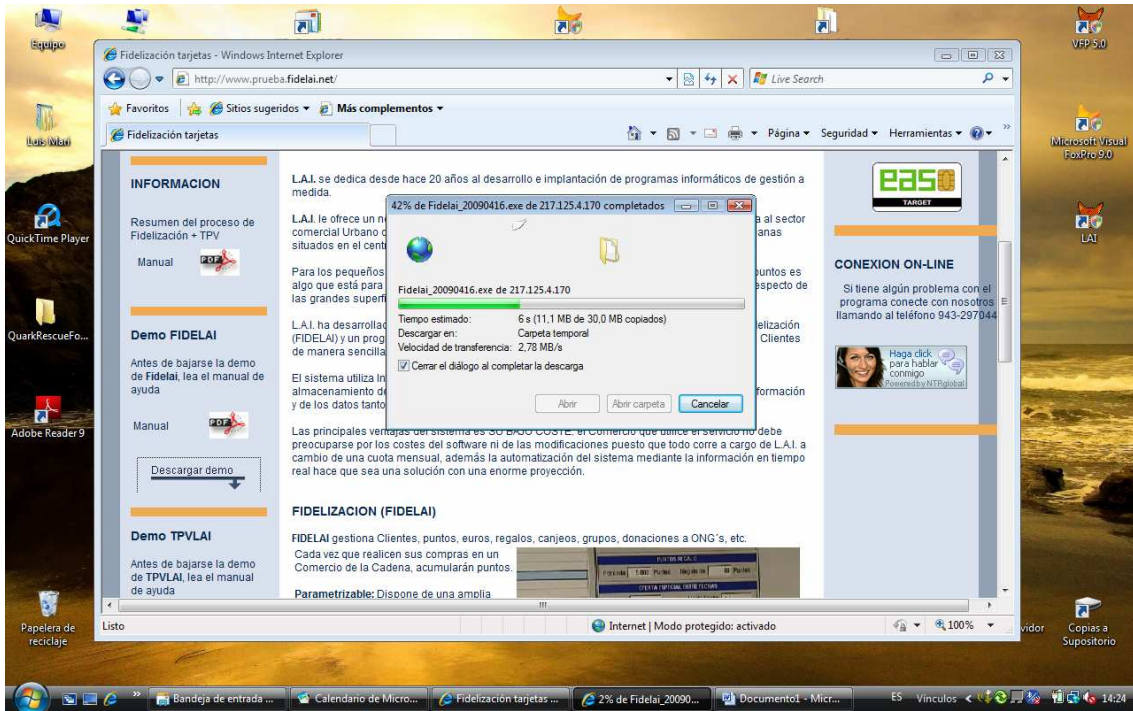
A continuación para la instalación del programa pinchar [Descargar Demo](#) y seguiremos las instrucciones del Manual.



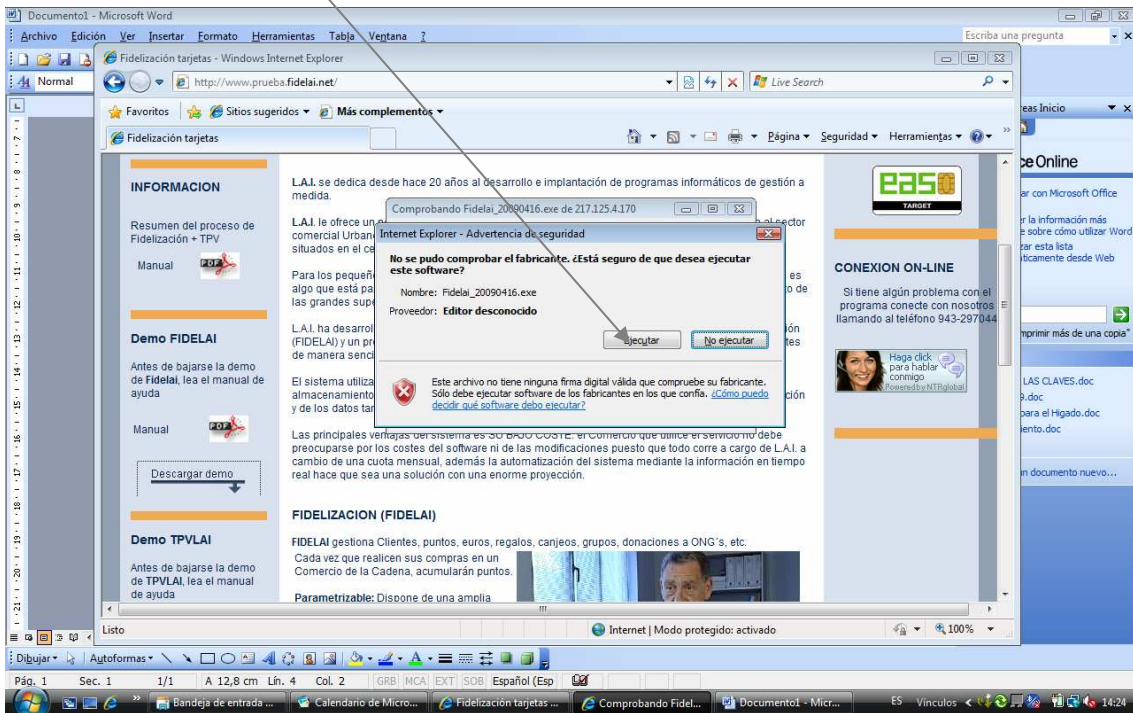
Nos sale la pantalla.



Pinchar **Ejecutar** (ir a página nº 4) o **Guardar** (ir a página nº 5).



Pincharemos **Ejecutar**



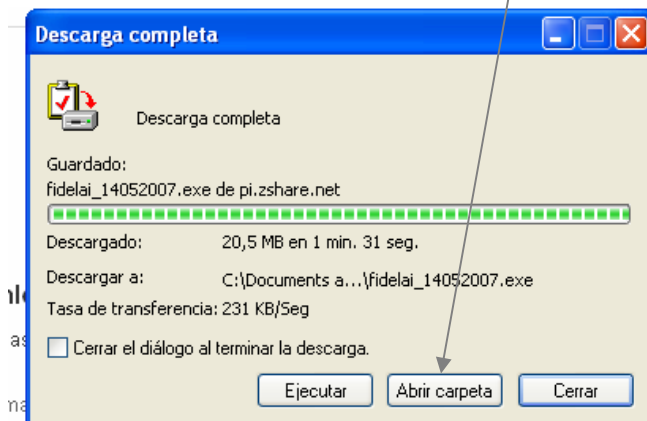
Ir a la página nº 6



Crearemos una carpeta para guardar el programa.

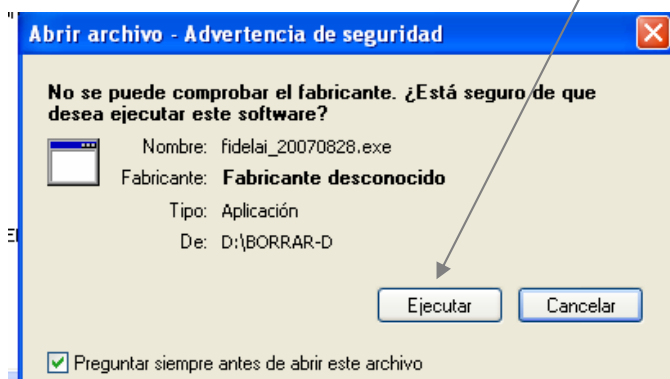
Al darle guardar el programa se guardara en la carpeta que hemos creado.

Al terminar la carga pinchar **Abrir carpeta**.

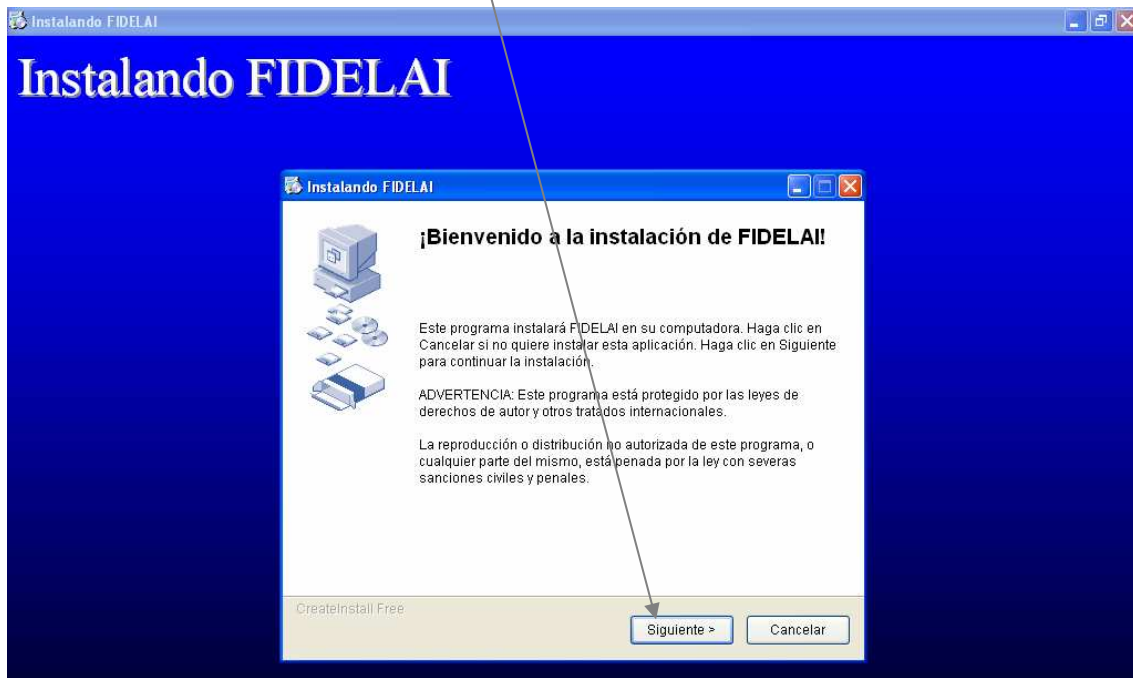


Entraremos a la carpeta y haremos doble clic en el fichero de instalación.

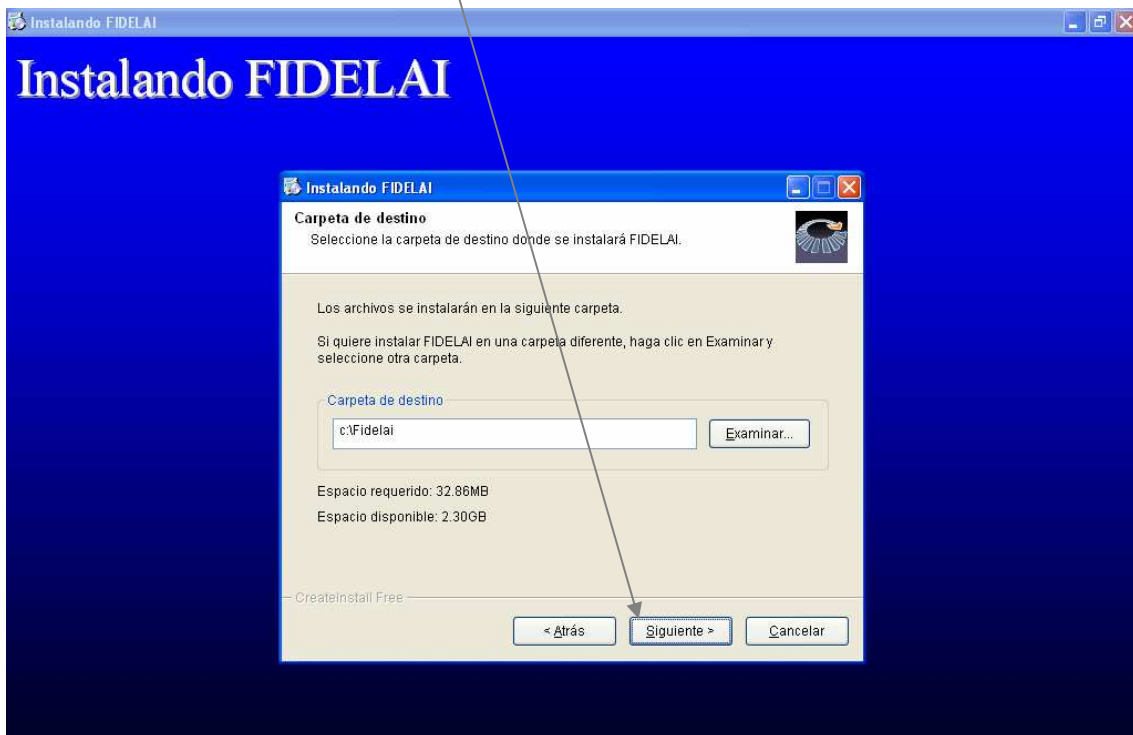
Sale la siguiente pantalla y Pinchar **Ejecutar**.



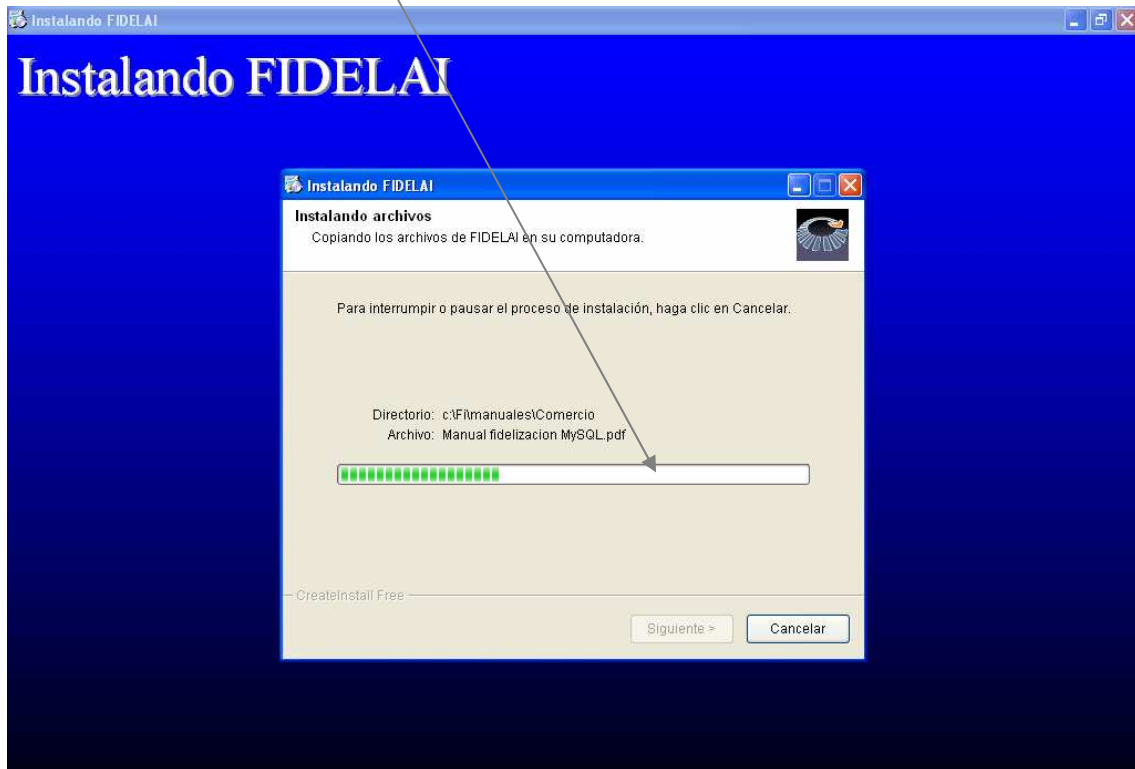
Salte la pantalla y pinche **Siguiente.**



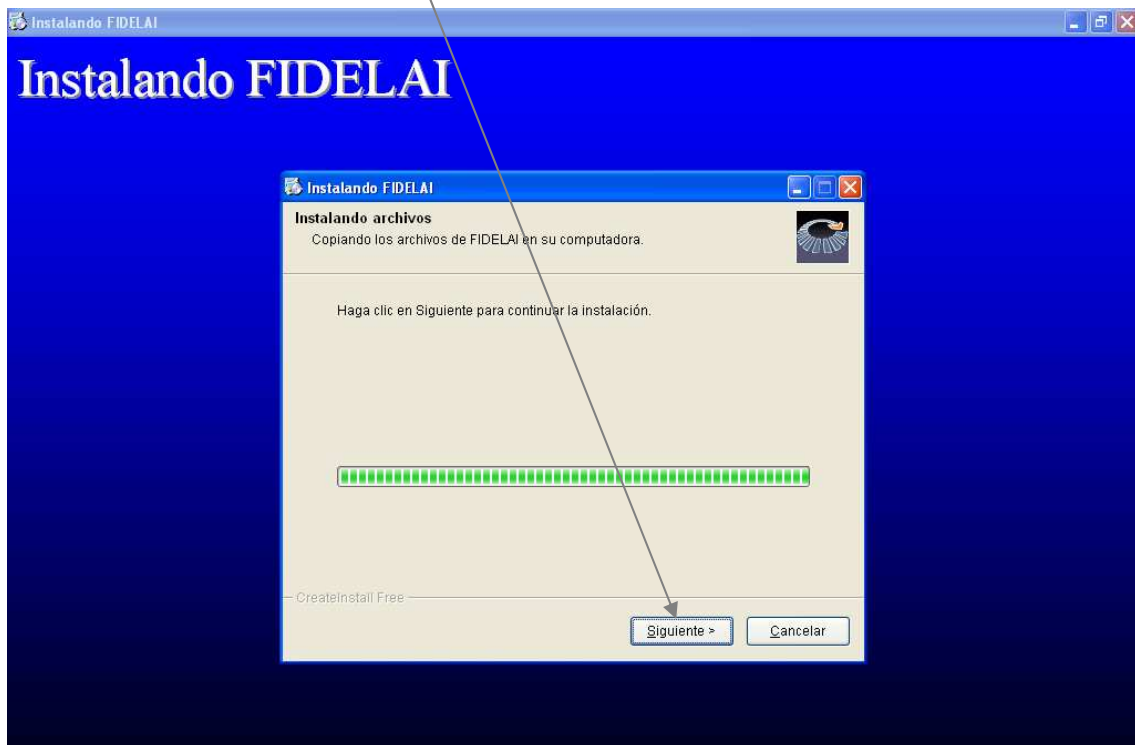
Salte la pantalla y pinche **Siguiente.**



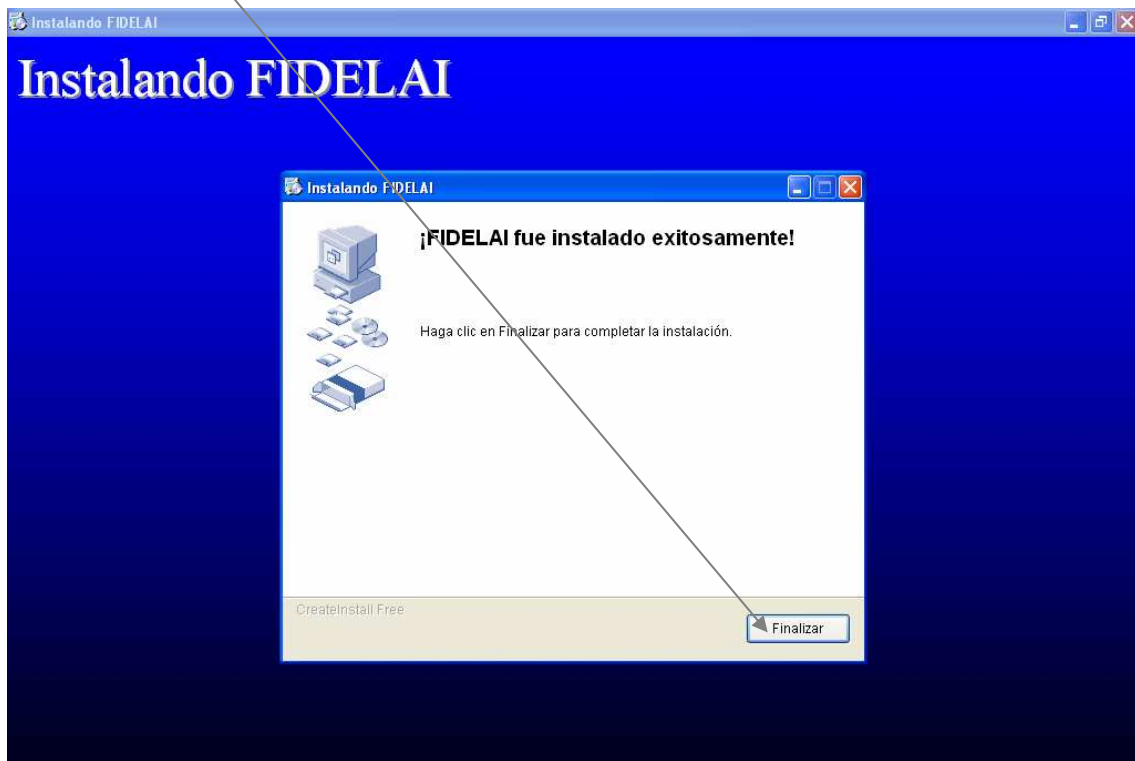
Esperar a que termine la instalación



Cuado termine pinchar **Siguiete**.



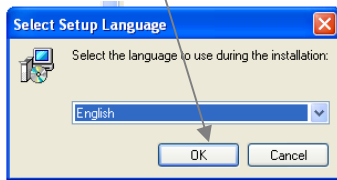
Pinchar **Finalizar**.



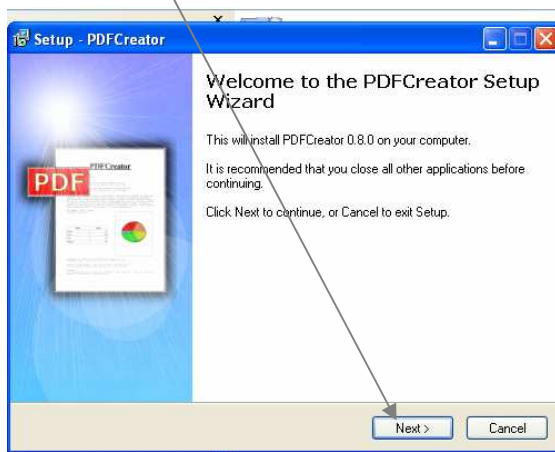
Decimos que si queremos instalar el PDF CREATOR

**Sale una pantalla para la instalación del PDF CREATOR.**

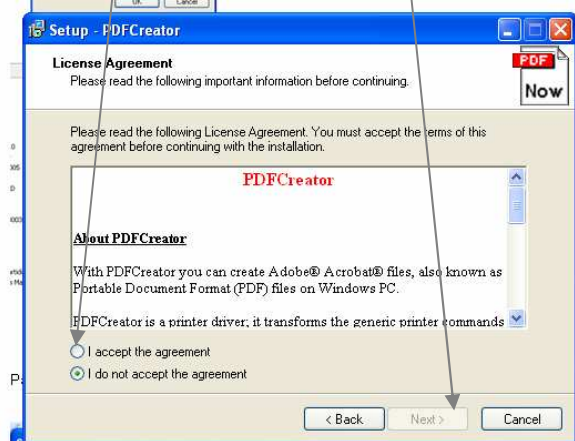
Pinchar **OK**.



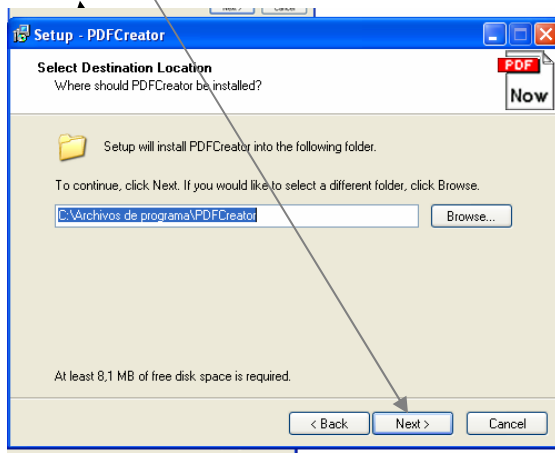
Pinchar **Next**.



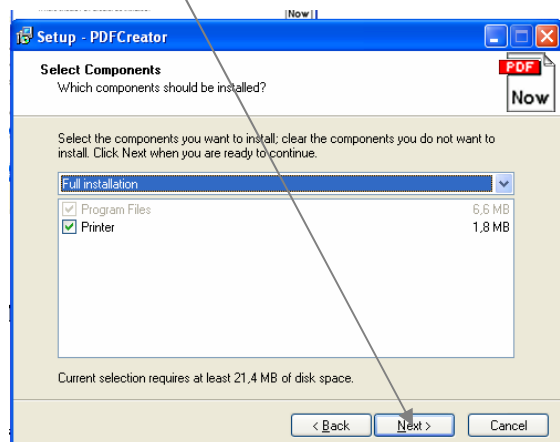
Seleccionaremos **Next**.



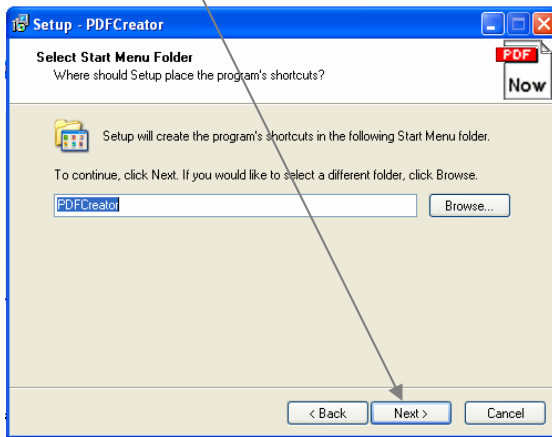
Pinchar **Next**



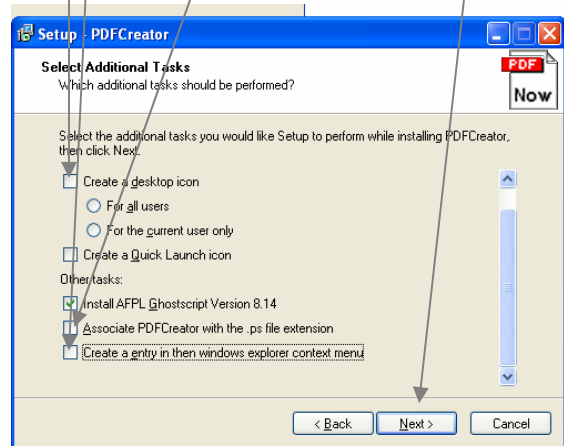
Pinchar **Next**



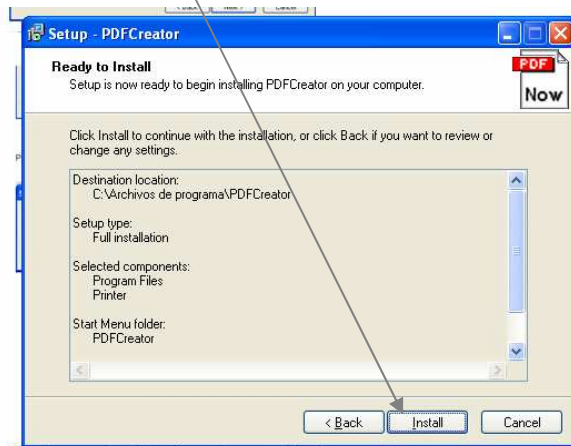
Pinchar **Next**.



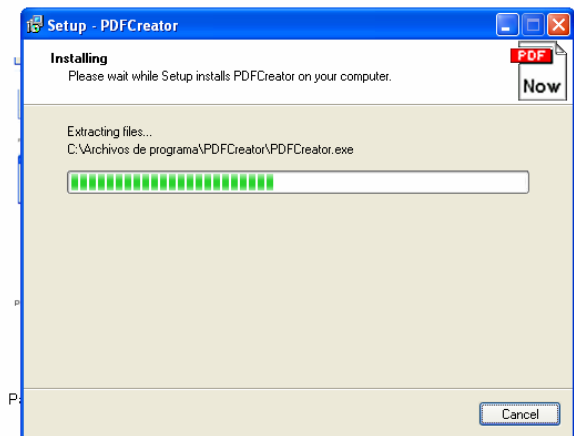
Desmarcar marcar Pinchar **Next**



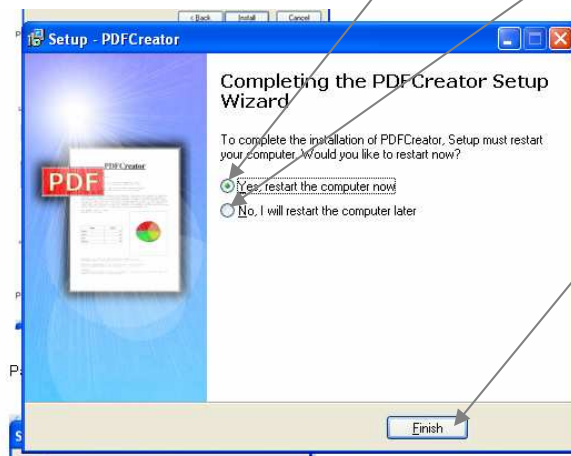
Pinchar **Install**.



Para terminar la instalación pincharemos **Instalar**



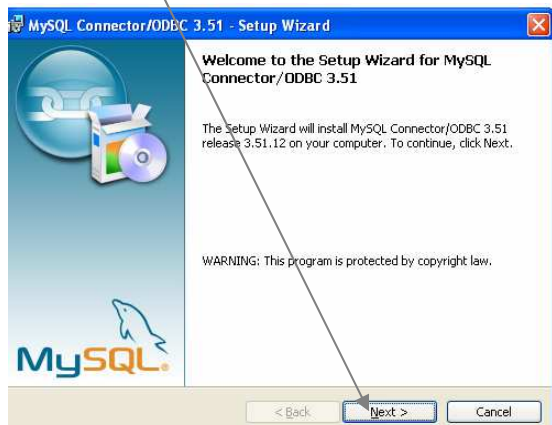
Desmarcar marcar pinchar **Finish**.



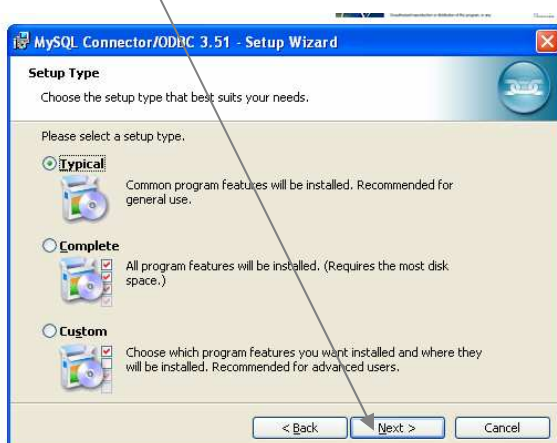
Decimos que si queremos instalar el MySQL

## A continuación se instalara la ODBC

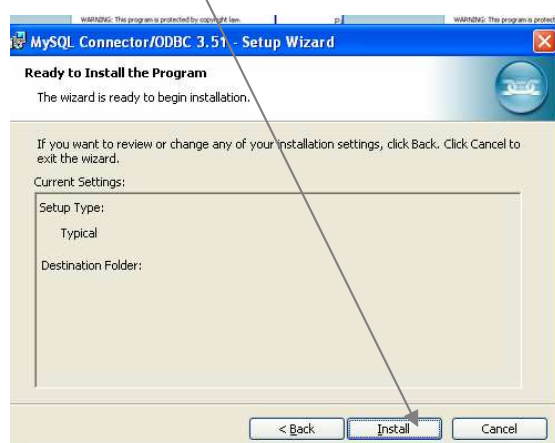
Pinchar **Next**.



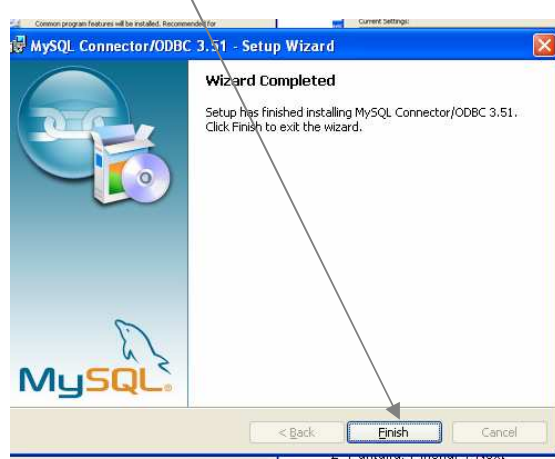
Pinchar **Next**.



Pinchar **Install**.



Pinchar **Finish**.



Una vez terminada la instalación se habrá creado en la pantalla un icono con el dibujo del zorro (Fidelai).



Haciendo doble clic en el zorro accederemos a la aplicación.

Una ventana de software titulada 'Entrada de Usuario'. En la parte superior derecha muestra la fecha '23 de agosto de 2006'. Hay un icono de una llave amarilla a la izquierda. El formulario contiene los siguientes campos: 'COMERCIO', 'CADENA', 'DIRECCION IP', 'USUARIO', 'PASSWORD', 'CLAVE' y 'BASE DE DATOS'. Debajo de estos campos hay un botón 'DEMO' con una flecha que apunta a él desde el texto 'Para entrar a la versión demo del programa'. También hay un checkbox 'Recordar datos' y botones 'ACEPTAR' y 'CANCELAR' en la parte inferior. En la esquina inferior izquierda se lee 'Lai, Sistemas Informáticos (c)'.

Pinchar botón **DEMO**.

Antes de comenzar debería leerse bien el manual de manejo de la aplicación lo tenemos en el programa en la barra del menú como Manuales.

Las operaciones que hagamos a los clientes como versión DEMO, las podremos ver en la página Web de Fidelai [www.prueba.fidelai.net](http://www.prueba.fidelai.net) a través de la pestaña ACCESO CLIENTES, nos pedirá dos claves:

Usuario: **elenab**

Contraseña: **0010020000010**

Las dos claves están en la ficha del cliente, cada cliente tiene las suyas.

En **Usuario** pondremos el valor del campo "Código Usuario acceso a la Web"

En **Contraseña** pondremos el valor del campo "Código de barras de la tarjeta"