



**DEMO**  
**INSTALACION**



**L.A.I. Sistemas Informáticos, S.L.**

C/ Mundaiz Nº 10, Planta 2, Oficina 15  
20012 – San Sebastián (Guipúzcoa)  
Teléfono: 943-297044  
Fax: 943-292731  
E-mail: [fidelai@fidelai.net](mailto:fidelai@fidelai.net)

## **AVISO IMPORTANTE**

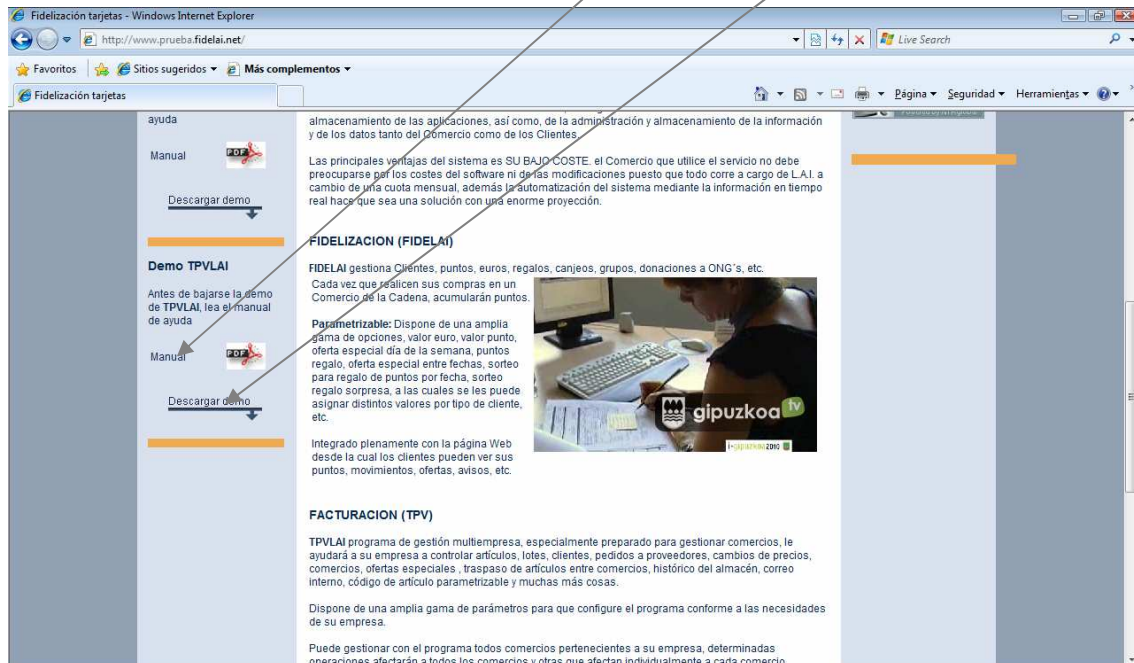
Antes de hacer la instalación del programa compruebe que tiene los permisos necesarios para instalar los componentes, Pdf creator y conector MySQL.

Si aún así no puede hacer la instalación tendrá que ponerse en contacto con su técnico informático.

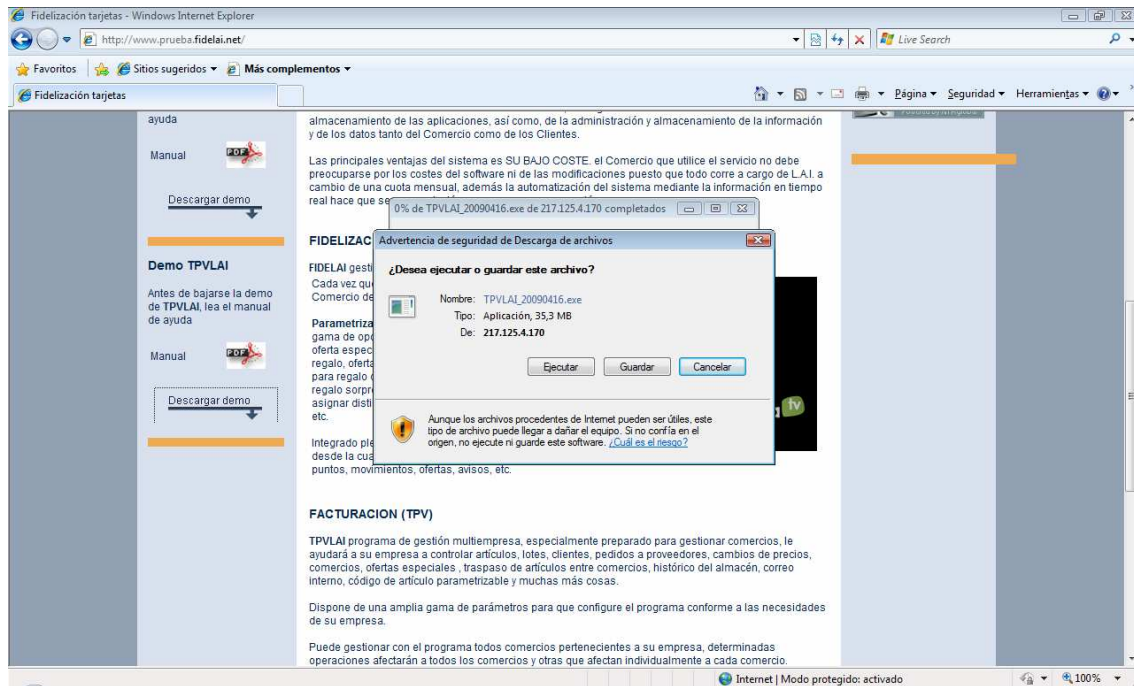
# COMO INSTALAR EL PROGRAMA DE TPV (DEMO)

Lo primero que tenemos que hacer es leeremos el [Manual](#).

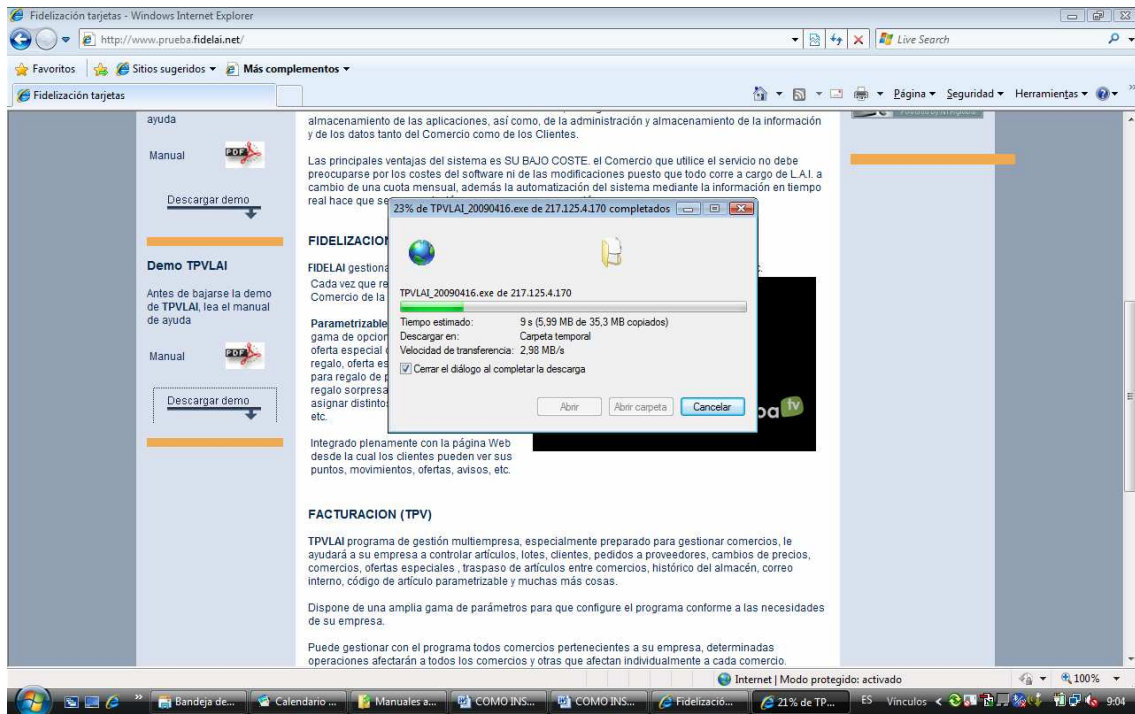
A continuación para la instalación del programa pinchar [Bajar Demo](#) y seguiremos las instrucciones del Manual



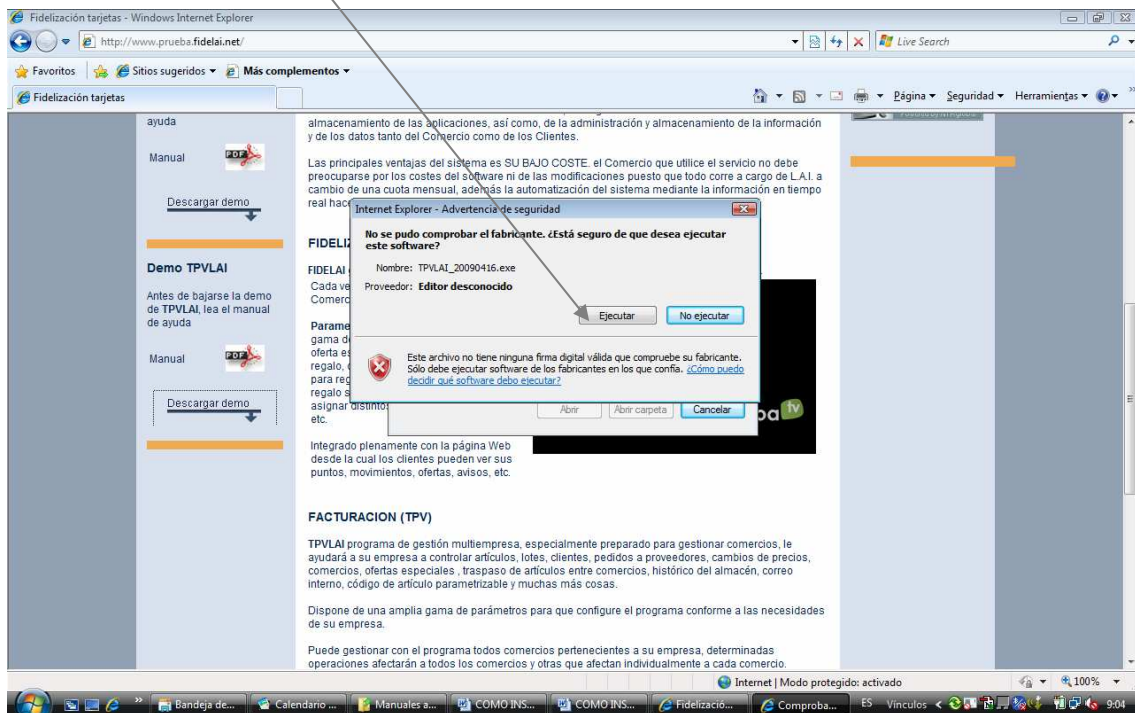
Nos sale la pantalla



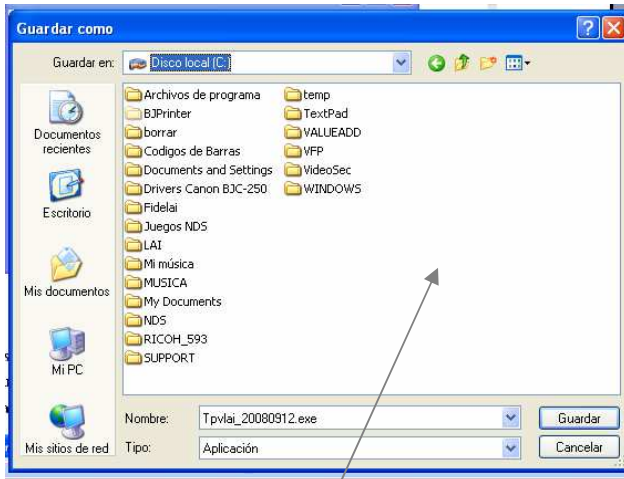
Pinchar **Ejecutar** (ir a página nº 4) o **Guardar** (ir a página nº 5).



Pincharemos **Ejecutar**



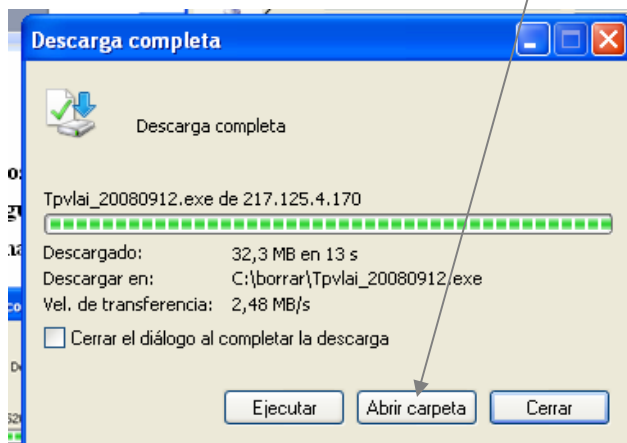
Ir a la página nº 6



Crearemos una carpeta para guardar el programa.

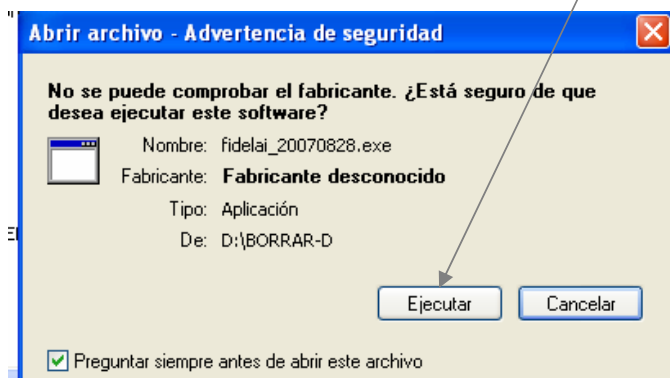
Al darle guardar el programa se guardara en la carpeta que hemos creado.

Al terminar la carga pinchar **Abrir carpeta**.

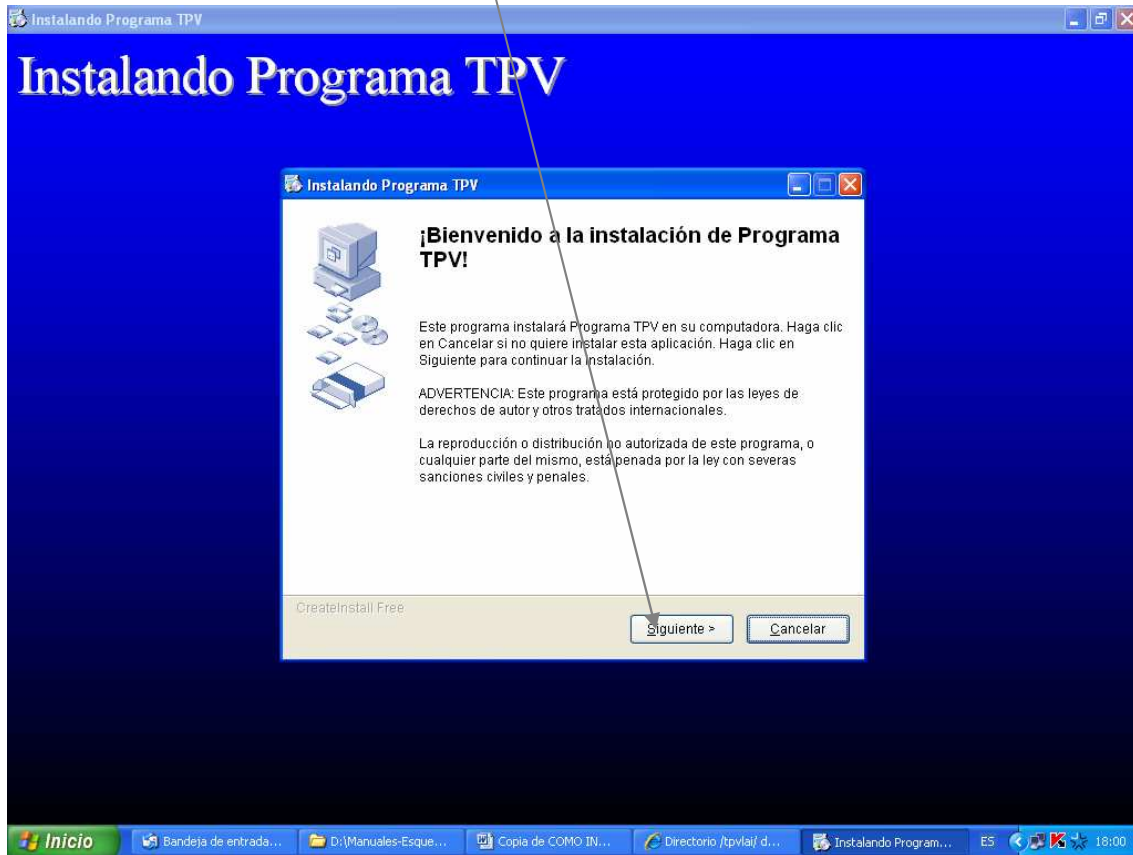


Entraremos a la carpeta y haremos doble clic en el fichero de instalación.

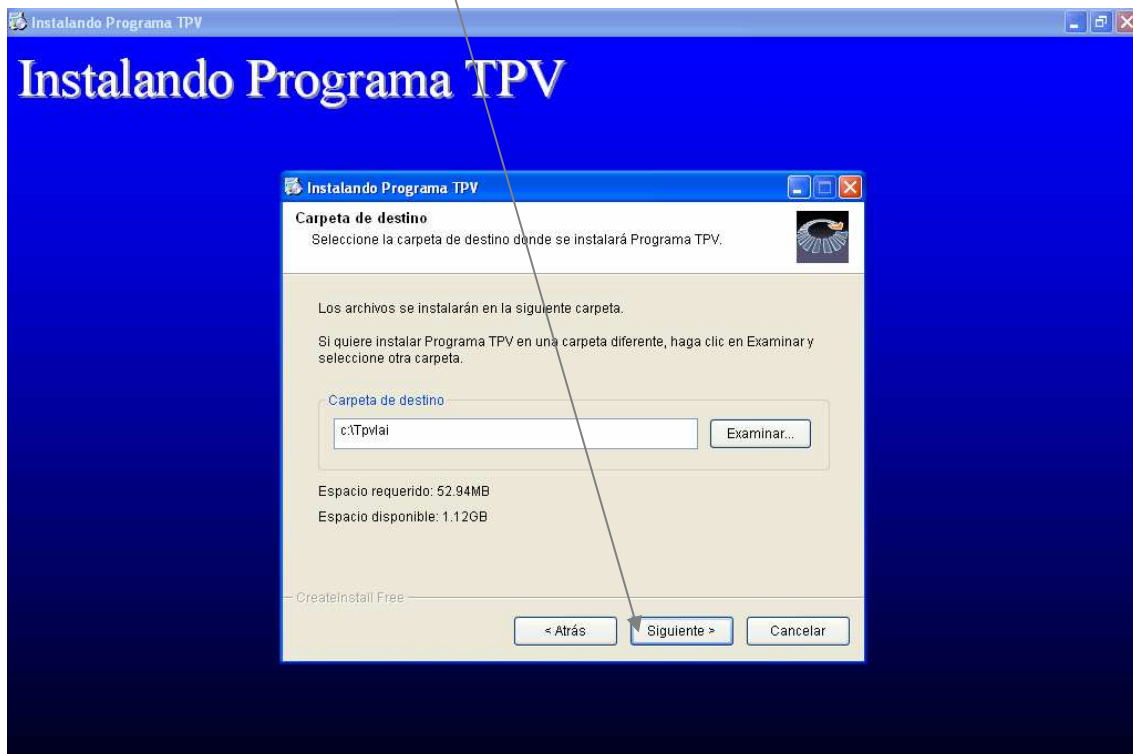
Sale la siguiente pantalla y Pinchar **Ejecutar**.



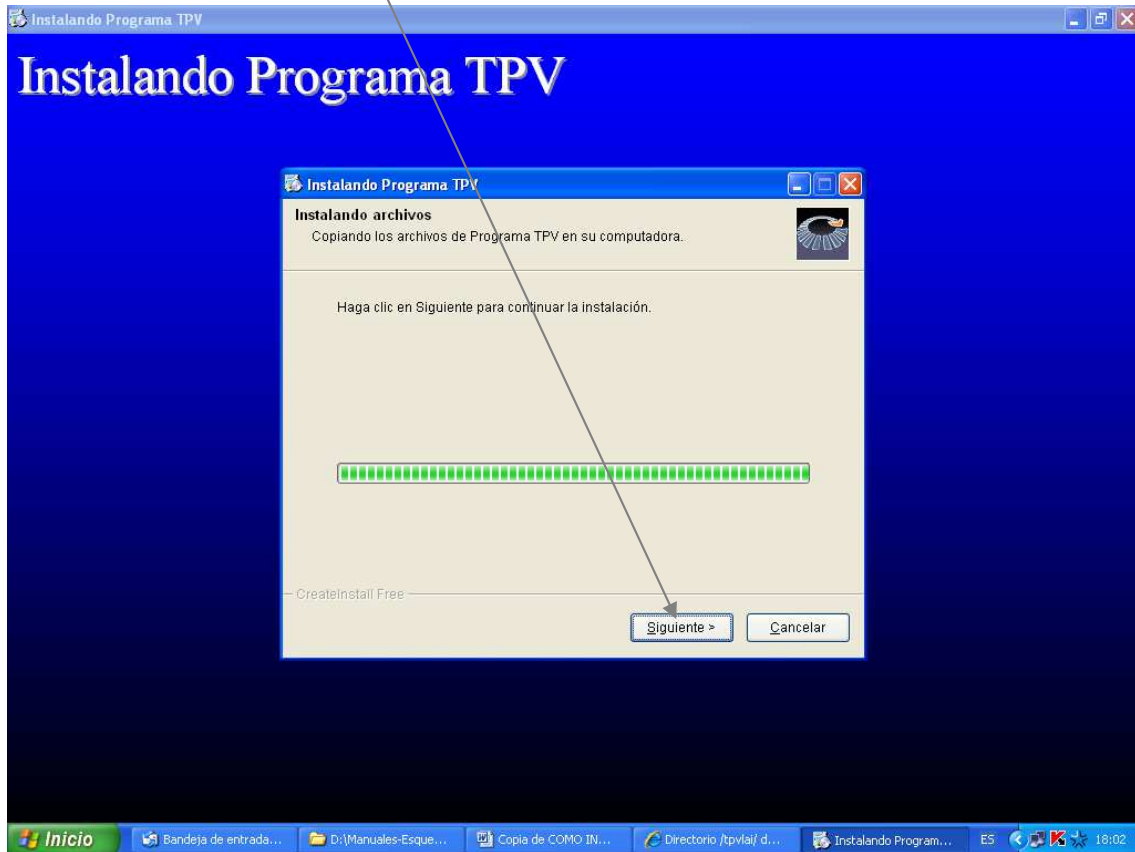
Salte la pantalla y pinche **Siguiente.**



Salte la pantalla y pinche **Siguiente.**



Cuando termine pinchar **Siguiente**.



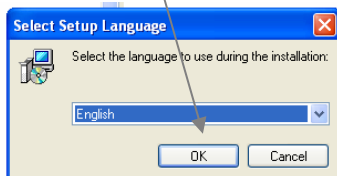
Pinchar **Finalizar**.



Decimos que si queremos instalar el PDF CREATOR

### **Sale una pantalla para la instalación del PDF CREATOR.**

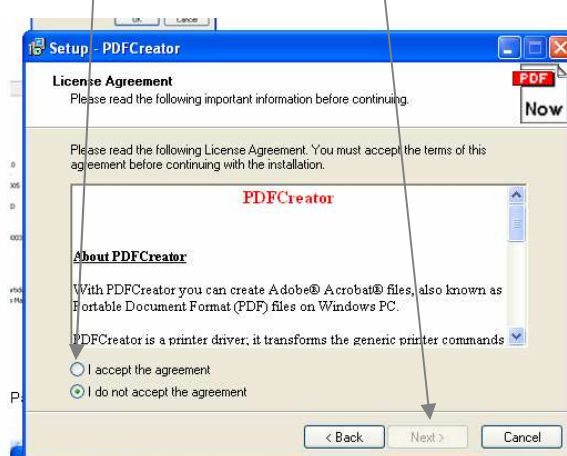
Pinchar **OK**.



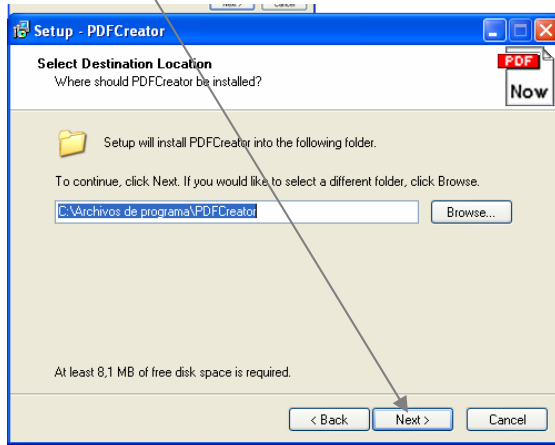
Pinchar **Next**.



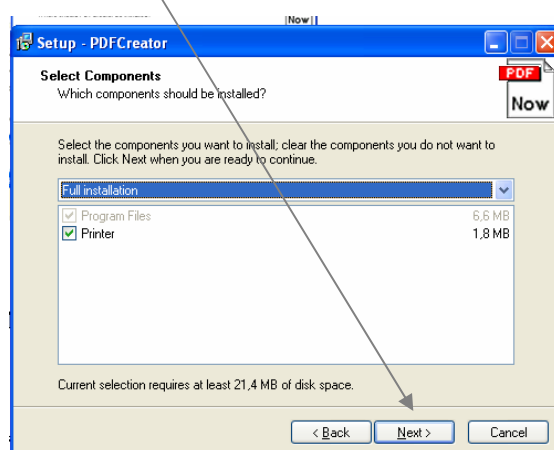
Seleccionaremos **Next**.



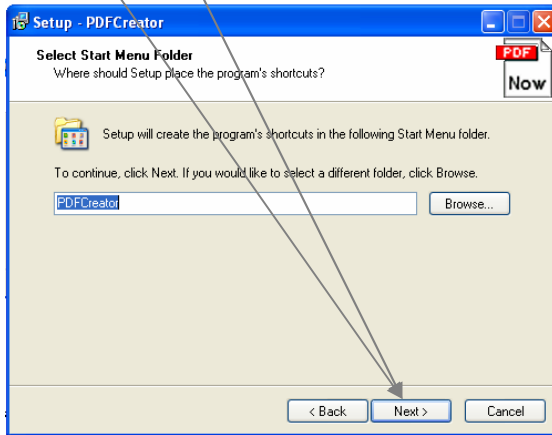
Pinchar **Next**



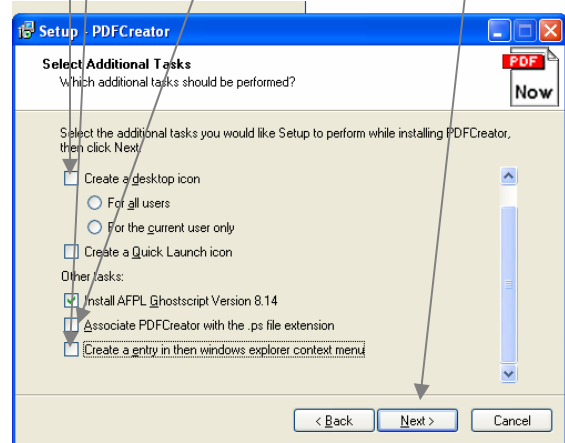
Pinchar **Next**



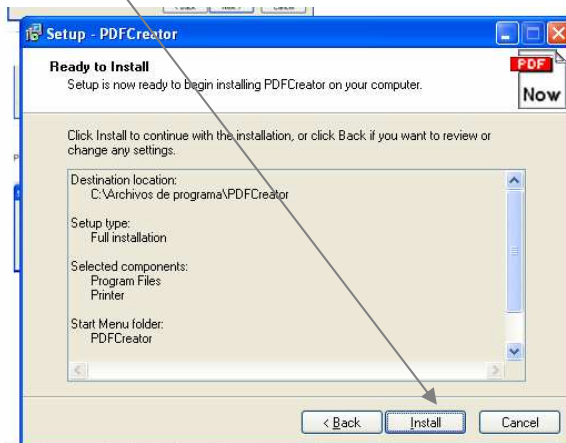
Pinchar **Next**.



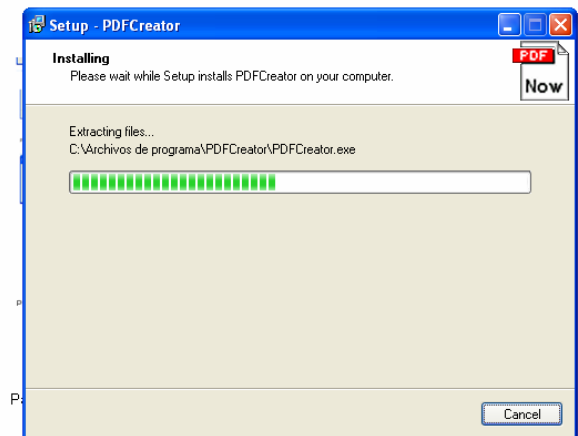
Desmarcar marcar Pinchar **Next**



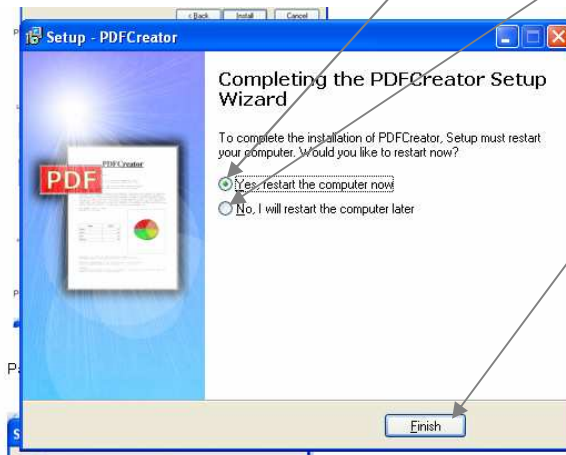
Pinchar **Install**.



Para terminar la instalación pincharemos **Instalar**



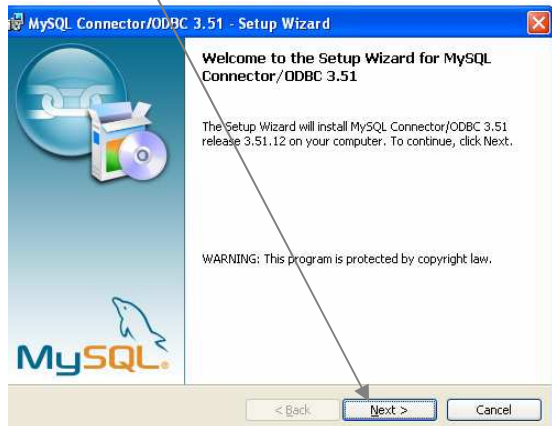
Desmarcar marcar pinchar **Finish**.



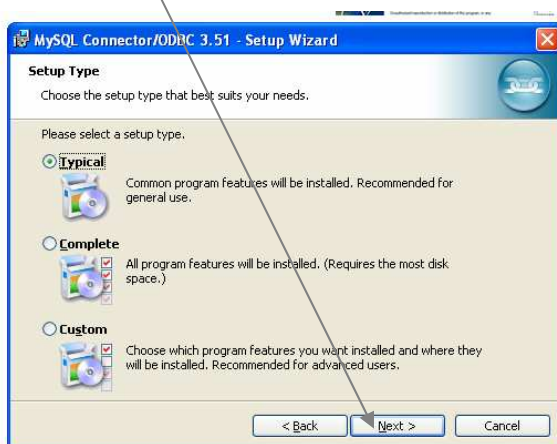
Decimos que si queremos instalar el MySQL

## **A continuación se instalara la ODBC**

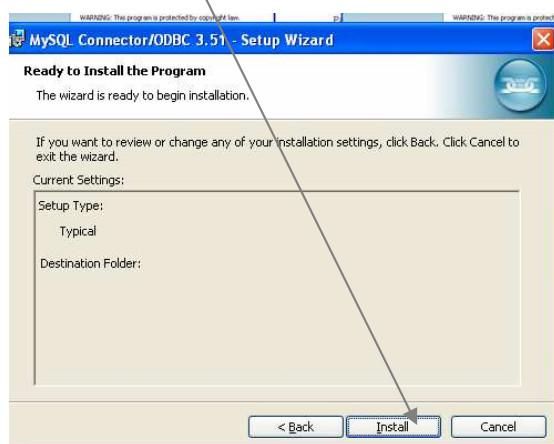
Pinchar **Next**.



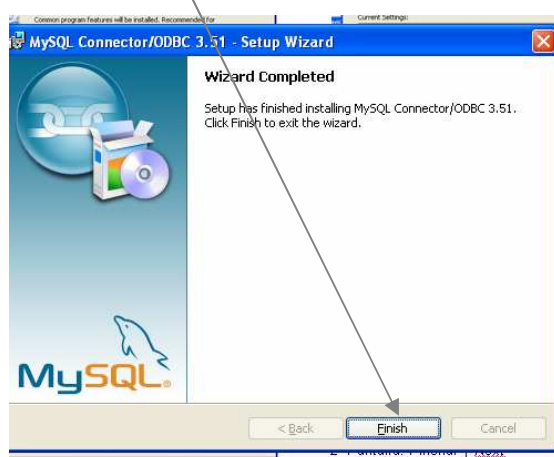
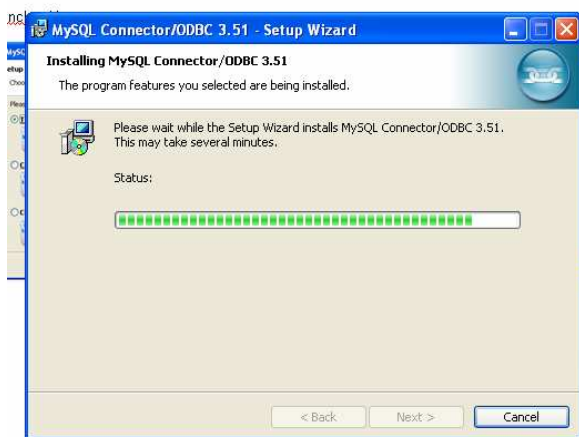
Pinchar **Next**.



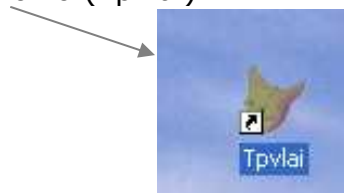
Pinchar **Install**.



Pinchar **Finish**.



Una vez terminada la instalación se habrá creado en la pantalla un icono con el dibujo del zorro (Tpvlai).



Haciendo doble clic en el zorro accederemos a la aplicación.

Una ventana de diálogo con un título azul que dice 'TPV - Conexión con el servidor'. Dentro, hay un campo de texto con la fecha '12 de septiembre de 2008'. El título principal es 'Entrada a la base de datos'. Hay cuatro campos de entrada de texto etiquetados como 'DIRECCION IP', 'USUARIO', 'CLAVE' y 'BASE DATOS'. Debajo de los campos hay dos botones: 'ACEPTAR' y 'CANCELAR'. En la parte inferior hay un botón 'DEMO' con un texto rojo debajo que dice 'Para entrar a la versión demo del programa'. En la esquina inferior izquierda hay el texto 'L.A.I., Sistemas Informáticos (c)'. Una flecha apunta desde el botón 'DEMO' hacia abajo y a la izquierda.

Pinchar botón **DEMO** y en la siguiente pantalla el botón **ACEPTAR**

Antes de comenzar debería leerse bien el manual de manejo de la aplicación lo tenemos en el programa en la barra del menú en Manuales.